

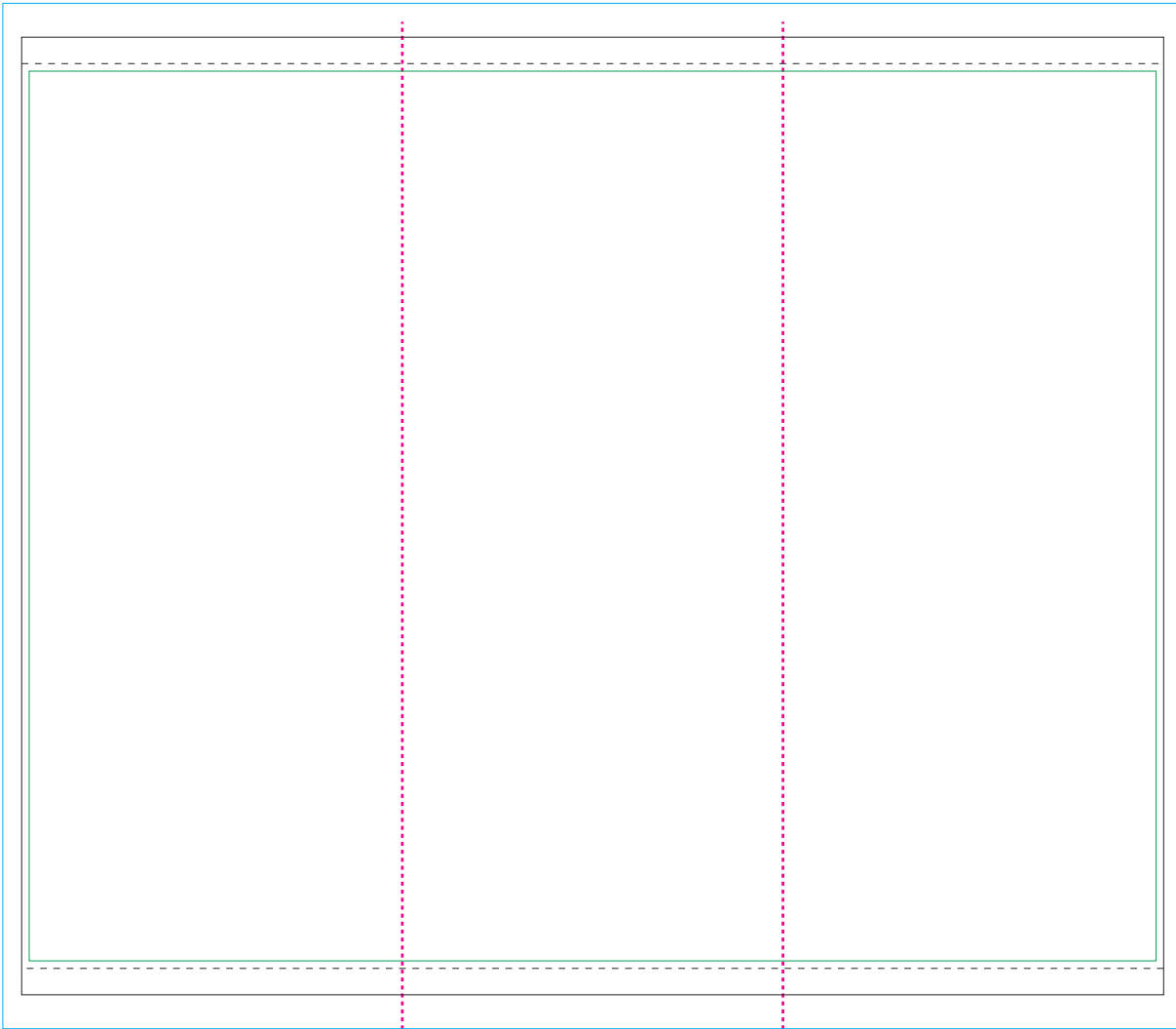
データ作成時のご注意	
■制作サイズについて	<p>○フォーマットが異なるファイルでは印刷できません。</p>
■データ作成について	<p>必ずデータ作成時に「データ作成時のご注意」を御覧ください。</p> <p>※印刷機により、印刷したときに文字や図柄が不明瞭になる場合があります。印刷機によっては、印刷したときに文字や図柄が不明瞭になる場合があります。印刷機によっては、印刷したときに文字や図柄が不明瞭になる場合があります。</p>
■顔文字について	<p>顔文字は、印刷機によっては印刷できません。</p>
■印刷色について	<p>印刷色は、印刷機によっては印刷できません。</p>
■データ入稿について	<p>データ入稿には、以下の条件を満たす必要があります。</p> <ul style="list-style-type: none"> ○ファイル形式: Adobe Photoshop (PSD) 形式 ○文字: 印刷機で対応しているフォントを使用してください。 ○解像度: 印刷機で対応している解像度を使用してください。

印刷データ作成時の注意事項

- 【印刷】 仕上がりサイズとなります。**
- 【印刷】 重要なデザインは縁線の内側に納めてください。**
- 【印刷】 背景色が白以外の場合は、仕上がりサイズより外側の青線まで塗り足しを付けてください。**

作成サイズ W × H mm

サイズ：W3030×H2540mmの場合
 (使用可能サイズ：W1360〜3030×H950〜2540mm)
仕立て：上下棒袋 70mm 繋ぎ有り
 (横幅と高さの青線が共に1400mm以上の場合、1400mm以内のピッチで縦の繋ぎが必要です)



繋ぎ合わせ

繋ぎ合わせ