

データ作成時のご注意
<b>■待機サイズについて</b> ○ <b>データは標準サイズで作成してください。</b>
<b>■データ作成について</b> ①すべて標準解像度のラスターデータで作成してください。 ②カラーはCMYKカラーで指定してください。 ③色はCMYK（シアン・マゼンタ・イエロー・ブラック）で指定してください。 ④カラーモードは印刷用としてください。 ⑤カラーモードは印刷用としてください。 ⑥カラーモードは印刷用としてください。 ※解像度を必ずつけてください。低解像度はデータの増大につながります。
<b>■塗り足しについて</b> ①各目的のデザインは入稿される前、仕上がりサイズ以外の領域の領域までデータを作成してください。 ②複製を必要とする複製や複製を使用する場合は、仕上がりサイズ以外の領域の領域まで複製を作成してください。 ③塗り足しの無い複製や塗り足しが少ない場合は、印刷時に複製のずれがあります。
<b>■色について</b> ○色の再現性は、印刷の条件により異なります。 ○パソコンの色と印刷の色は異なる場合があります。印刷の色は印刷機によって異なります。 ○印刷の色は印刷機によって異なります。印刷の色は印刷機によって異なります。
<b>■画像使用について</b> ①画像のサイズは印刷機によって異なります。印刷機によって異なります。 ②複製を必要とする複製や複製を使用する場合は、印刷機によって異なります。 ③複製を必要とする複製や複製を使用する場合は、印刷機によって異なります。 ④複製を必要とする複製や複製を使用する場合は、印刷機によって異なります。 ⑤複製を必要とする複製や複製を使用する場合は、印刷機によって異なります。 ⑥複製を必要とする複製や複製を使用する場合は、印刷機によって異なります。
<b>■アウトライン化について</b> ○印刷機によって異なります。印刷機によって異なります。 ○印刷機によって異なります。印刷機によって異なります。
<b>■特殊効果について</b> ○印刷機によって異なります。印刷機によって異なります。 ○印刷機によって異なります。印刷機によって異なります。
<b>■印刷機について</b> ○印刷機によって異なります。印刷機によって異なります。 ○印刷機によって異なります。印刷機によって異なります。
<b>■データ入稿について</b> ○印刷機によって異なります。印刷機によって異なります。 ○印刷機によって異なります。印刷機によって異なります。

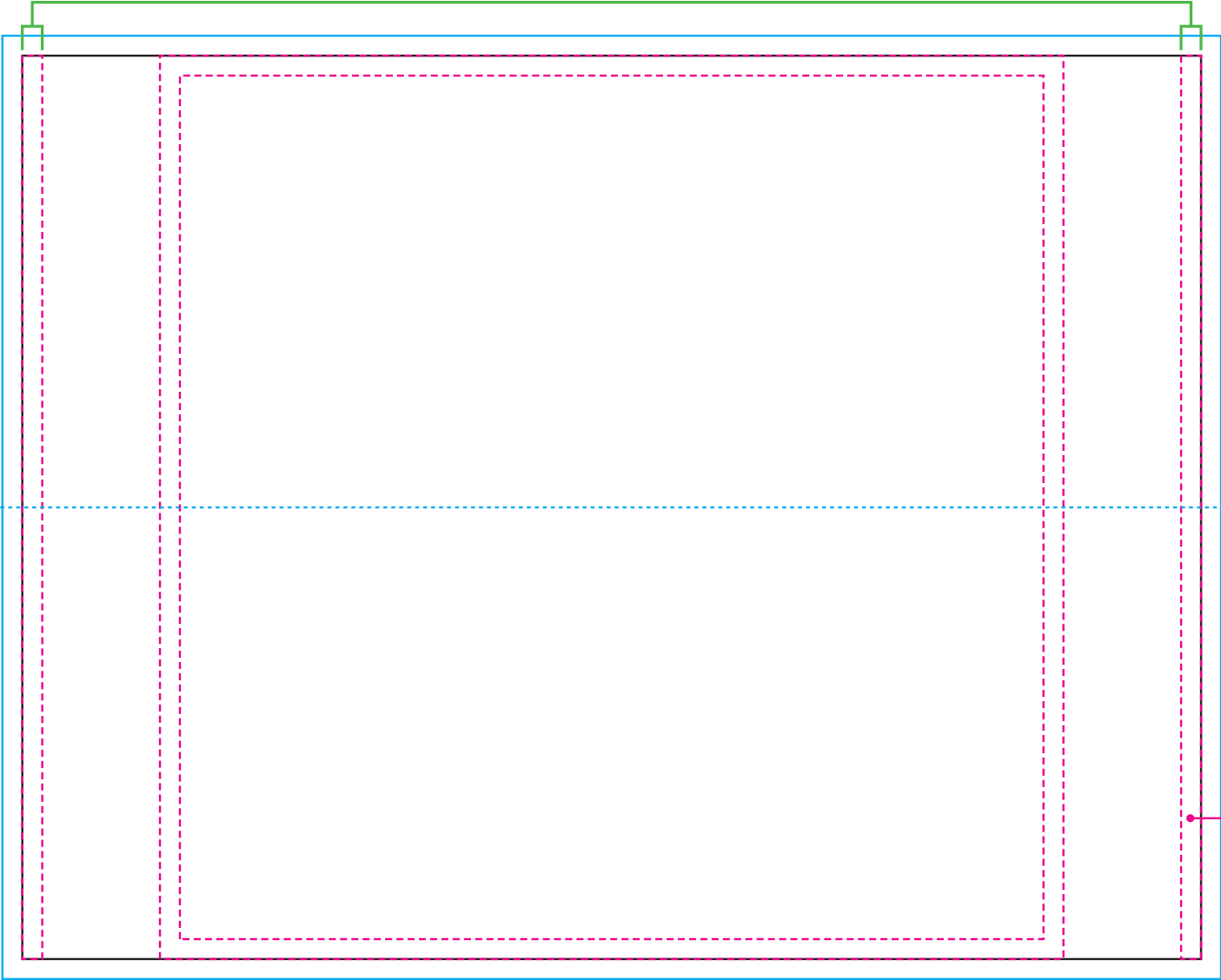
## 印刷データ作成時の注意事項

原の通り作成前に必ずお読みください！  
 印刷機等のロゴをデータで表したい場合、下記に合わせてデータを作成してください。

**【黒線】仕上がりサイズとなります。**  
**【青線】背景色が白以外の場合、仕上がりサイズより大きく塗り足を付けてください。**

サイズ：W2265×H2265×D295mm  
 仕立て：トロマツト、両面ヒートカット、周囲ベルクロ加工、2枚抜き

両サイドのベルクロは裏面に回ります。ご確認ください。



生地繋ぎ位置

ベルクロ(マジックテープ)