

データ作成時のご注意

■作成サイズについて
 ○データは標準サイズで作成してください。

■データ作成について
 ○データは標準解像度(300dpi)で作成してください。
 ○文字はすべてアスキー文字(半角カタカナ)で作成してください。
 ○文字サイズは、印刷可能な最小サイズ(0.5mm)以上で作成してください。
 ○文字の埋め込みは、埋め込み可能な範囲(100%以内)で行ってください。
 ○文字の埋め込みは、埋め込み可能な範囲(100%以内)で行ってください。

■塗り足しについて
 ○印刷物のデザインは、印刷物の外周(印刷物の外周)に塗り足しを施してください。
 ○印刷物の外周(印刷物の外周)に塗り足しを施してください。
 ○印刷物の外周(印刷物の外周)に塗り足しを施してください。

■色について
 ○印刷物の色は、印刷物の色(印刷物の色)に近づけてください。
 ○印刷物の色(印刷物の色)に近づけてください。
 ○印刷物の色(印刷物の色)に近づけてください。

■画像使用について
 ○印刷物の画像は、印刷物の画像(印刷物の画像)に近づけてください。
 ○印刷物の画像(印刷物の画像)に近づけてください。
 ○印刷物の画像(印刷物の画像)に近づけてください。

■アートラインについて
 ○印刷物のアートラインは、印刷物のアートライン(印刷物のアートライン)に近づけてください。
 ○印刷物のアートライン(印刷物のアートライン)に近づけてください。

■特殊印刷について
 ○印刷物の特殊印刷は、印刷物の特殊印刷(印刷物の特殊印刷)に近づけてください。
 ○印刷物の特殊印刷(印刷物の特殊印刷)に近づけてください。

■印刷物の仕様について
 ○印刷物の仕様は、印刷物の仕様(印刷物の仕様)に近づけてください。
 ○印刷物の仕様(印刷物の仕様)に近づけてください。

■データ作成ソフトについて
 ●Macintosh: Adobe Illustrator
 ●Windows: Adobe Illustrator

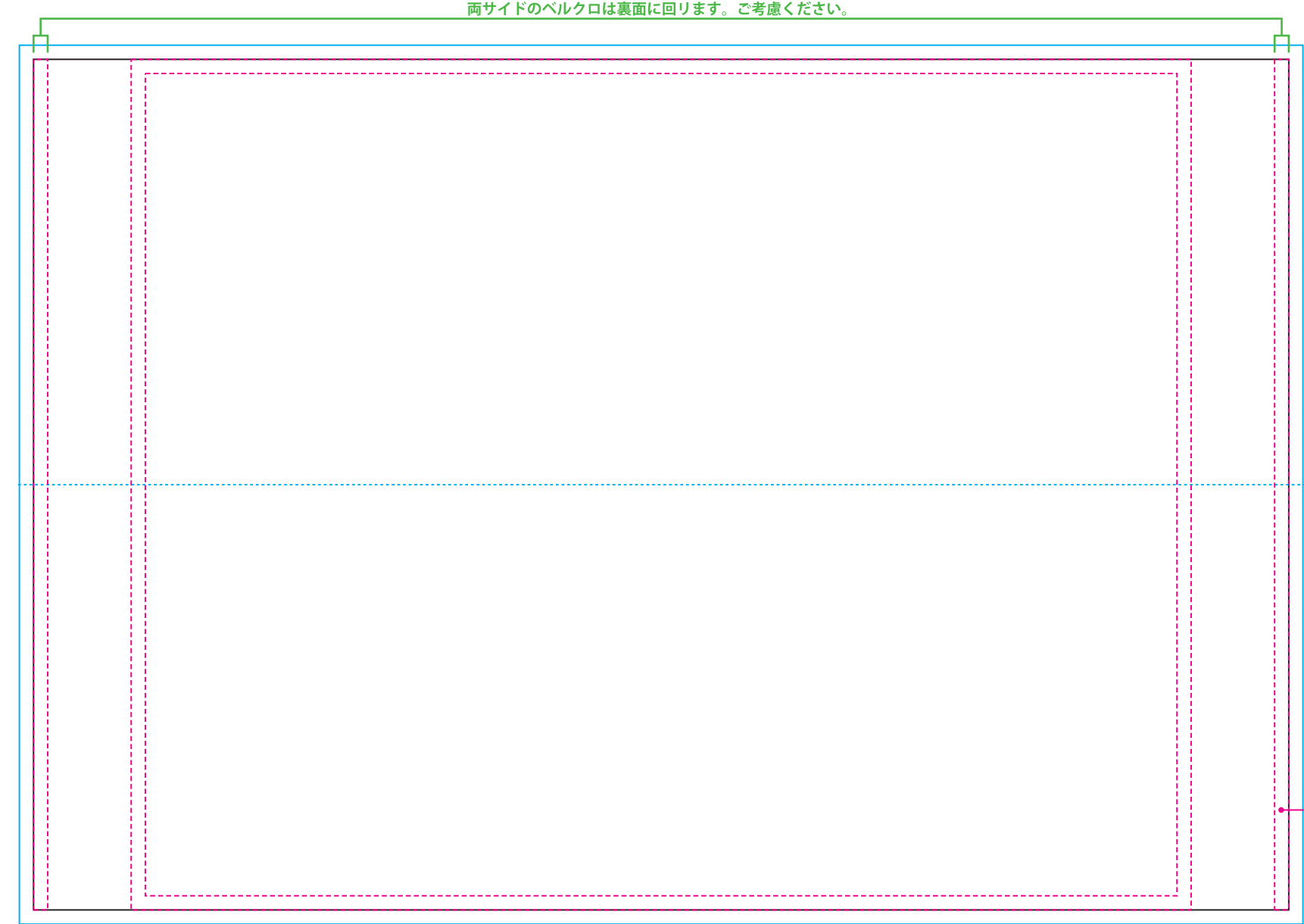
■データ入稿についてのとりとけ
 ○データ入稿は、印刷物のデータ入稿(印刷物のデータ入稿)に近づけてください。
 ○印刷物のデータ入稿(印刷物のデータ入稿)に近づけてください。

印刷データ作成時の注意事項

※のほり作成前に必ずお読みください！
 ※印刷物の仕上がりにデータが反映されない場合は、下記に合わせてデータをご用意ください。

【印刷】 仕上がりサイズとなります。
【印刷】 複製色が仕上がり色の場合、仕上がりサイズより大きく塗り足しを付けてください。

2枚繋ぎ



入稿時の注意事項

■データ作成ソフトについて
 ●Macintosh: Adobe Illustrator
 ●Windows: Adobe Illustrator

■データ入稿についてのとりとけ
 ○データ入稿は、印刷物のデータ入稿(印刷物のデータ入稿)に近づけてください。
 ○印刷物のデータ入稿(印刷物のデータ入稿)に近づけてください。