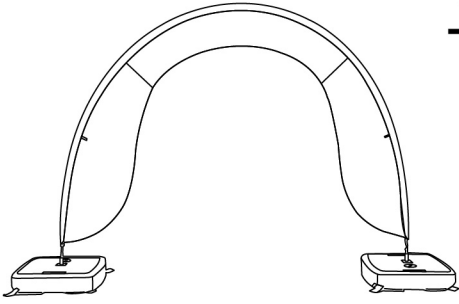


ゲートバナーアーチ型 取扱説明書

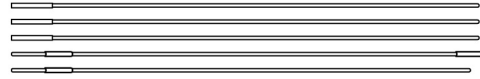


※メディア、土台は別売りです。

セット内容

●バー.....5本

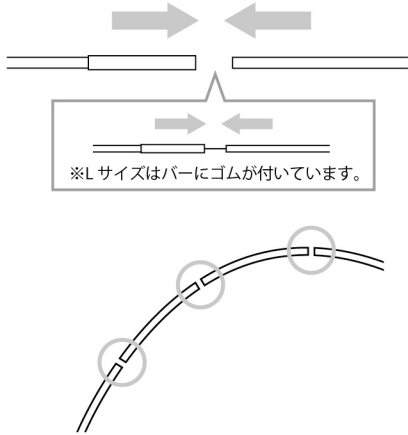
●紐.....2本



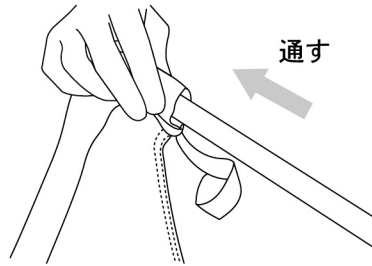
※サイズによりバーの本数が異なります。
※Lサイズはバーにゴムが付いています。

組み立て方法

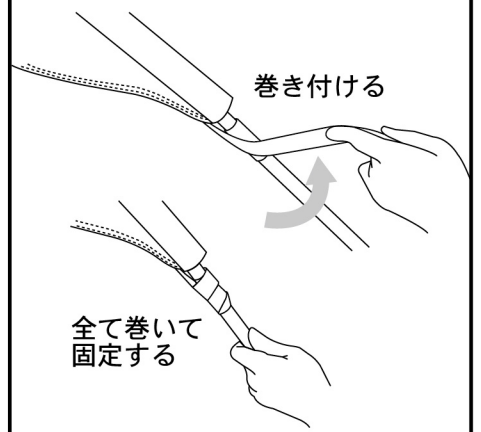
1 バーを連結させます。



2 全てのバーを連結させたらメディアをバーへ通します。



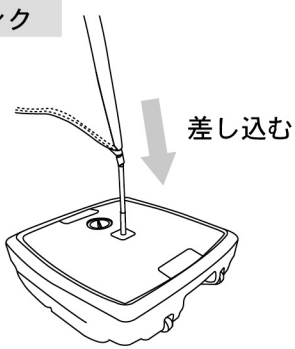
3 マジックテープをバーに巻き付け固定させます。



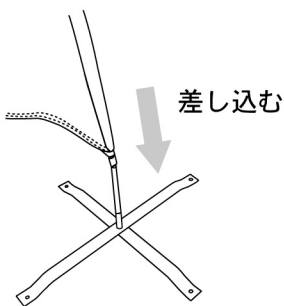
4 土台（注水タンクまたはクロスベース）に差し込んで完成です。

※土台は別売りです。

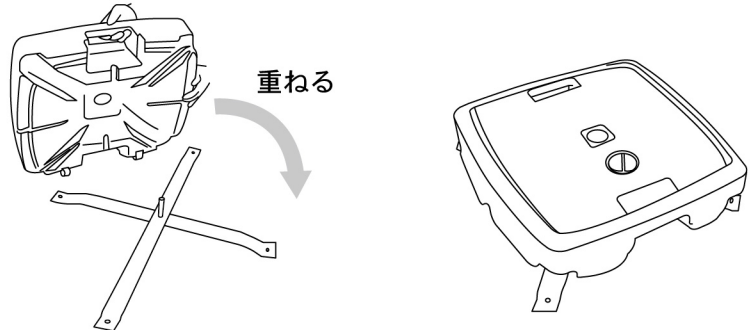
注水タンク



クロスベース

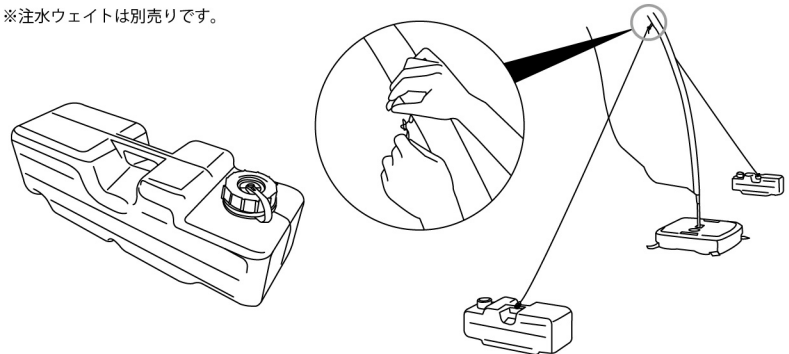


クロスベースに注水タンクを重ねて使用すると安定感が増します。



注水ウェイトを紐でくくり付けて設置すると風の強い日でも安心です。

※注水ウェイトは別売りです。



取扱い上の注意

- 安全のため、2人以上での作業をおすすめいたします。
- 組み立て時、軍手の着用を推奨いたします。
- 人や物にぶつからないよう周囲には十分ご注意ください。
- 組み立て時、手や指を挟まないよう十分ご注意ください。
- 強風時のご使用はお控えください。

取扱説明書

