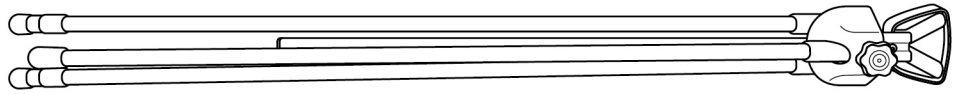


エレベーター式Xバナー 取扱説明書

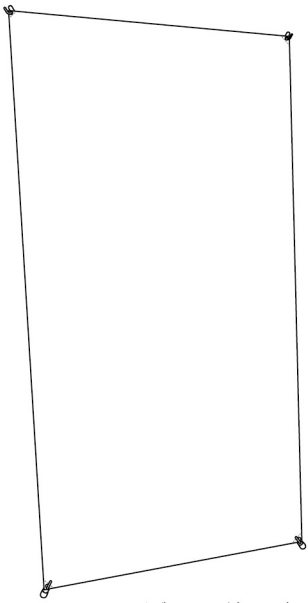
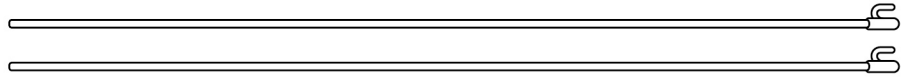
メディア取り付け可能サイズ / W600~W800mm×H1600~H1800mm

セット内容

- 支柱……………1本



- 上部取り付け用ポール……………2本



※メディアは別売りです。

取り付け方法

1

支柱の3本の脚を開く。
(2段階開く幅の調節が出来ます。)

2

上部取り付け用ポール
2本を支柱へしっかりと
差し込みます。

差し込む

差し込む

★マークの2箇所
の穴に
差し込みください。

3

メディアのハトメに
ポール先端のフックを
引っ掛けて取り付けます。

4

支柱中心のネジを緩め
メディアがピンと張るまで
ゆっくりと引き上げます。
ネジを閉めると完成です。

引き上げる

緩める

閉める

取扱い上の注意

- 人や物にぶつからないよう周囲には十分ご注意ください。
- 上部ポールがしなることによってメディアが固定されます。サイズを十分お確かめの上、取り付けを行ってください。
- メディア四隅のハトメは内径10mm以上必要です。
- 生地の厚い素材（綿・厚手木綿など）は、生地の重みで転倒する恐れがございますのでご使用いただけません。予めご了承ください。
- 適用サイズ以外のメディアを取り付けた場合、器具が破損する場合がございます。
- 屋外での使用は転倒・破損の原因となる為、ご使用をお避けください。

取扱説明書

