

データ作成時のご注意

■作成サイズについて

- データは印刷サイズで確認してください。

■データ作成について

- 図面や写真等のデータは作成時に、図面や写真の下でアライメントしてください。図面や写真の中心を「デザイン」の中心に合わせ、アライメントしてください。
- 印刷の向きは必ず縦向きにしてください。
- 印刷の向きは必ず縦向きにしてください。印刷の向きは必ず縦向きにしてください。
- 印刷の向きは必ず縦向きにしてください。印刷の向きは必ず縦向きにしてください。
- 印刷の向きは必ず縦向きにしてください。印刷の向きは必ず縦向きにしてください。

■送り直しについて

- 印刷済みのデータは印刷済みのデータで印刷してください。
- 印刷済みのデータは印刷済みのデータで印刷してください。
- 印刷済みのデータは印刷済みのデータで印刷してください。
- 印刷済みのデータは印刷済みのデータで印刷してください。
- 印刷済みのデータは印刷済みのデータで印刷してください。

■色について

- 色の再現性は印刷機や紙質により異なります。
- 印刷機や紙質により印刷結果が異なる場合があります。
- 印刷機や紙質により印刷結果が異なる場合があります。
- 印刷機や紙質により印刷結果が異なる場合があります。
- 印刷機や紙質により印刷結果が異なる場合があります。

■画像使用について

- 印刷機や紙質により印刷結果が異なる場合があります。
- 印刷機や紙質により印刷結果が異なる場合があります。
- 印刷機や紙質により印刷結果が異なる場合があります。
- 印刷機や紙質により印刷結果が異なる場合があります。
- 印刷機や紙質により印刷結果が異なる場合があります。

■アウトライン化について

- 印刷機や紙質により印刷結果が異なる場合があります。
- 印刷機や紙質により印刷結果が異なる場合があります。
- 印刷機や紙質により印刷結果が異なる場合があります。
- 印刷機や紙質により印刷結果が異なる場合があります。
- 印刷機や紙質により印刷結果が異なる場合があります。

■特殊効果について

- 印刷機や紙質により印刷結果が異なる場合があります。
- 印刷機や紙質により印刷結果が異なる場合があります。
- 印刷機や紙質により印刷結果が異なる場合があります。
- 印刷機や紙質により印刷結果が異なる場合があります。
- 印刷機や紙質により印刷結果が異なる場合があります。

■入稿時の注意事項

■データ作成ソフトについて

- Macintosh (Mac OS 9.0)
- Windows (Windows 95/98)

■データ入稿についてのおとりお願ひ

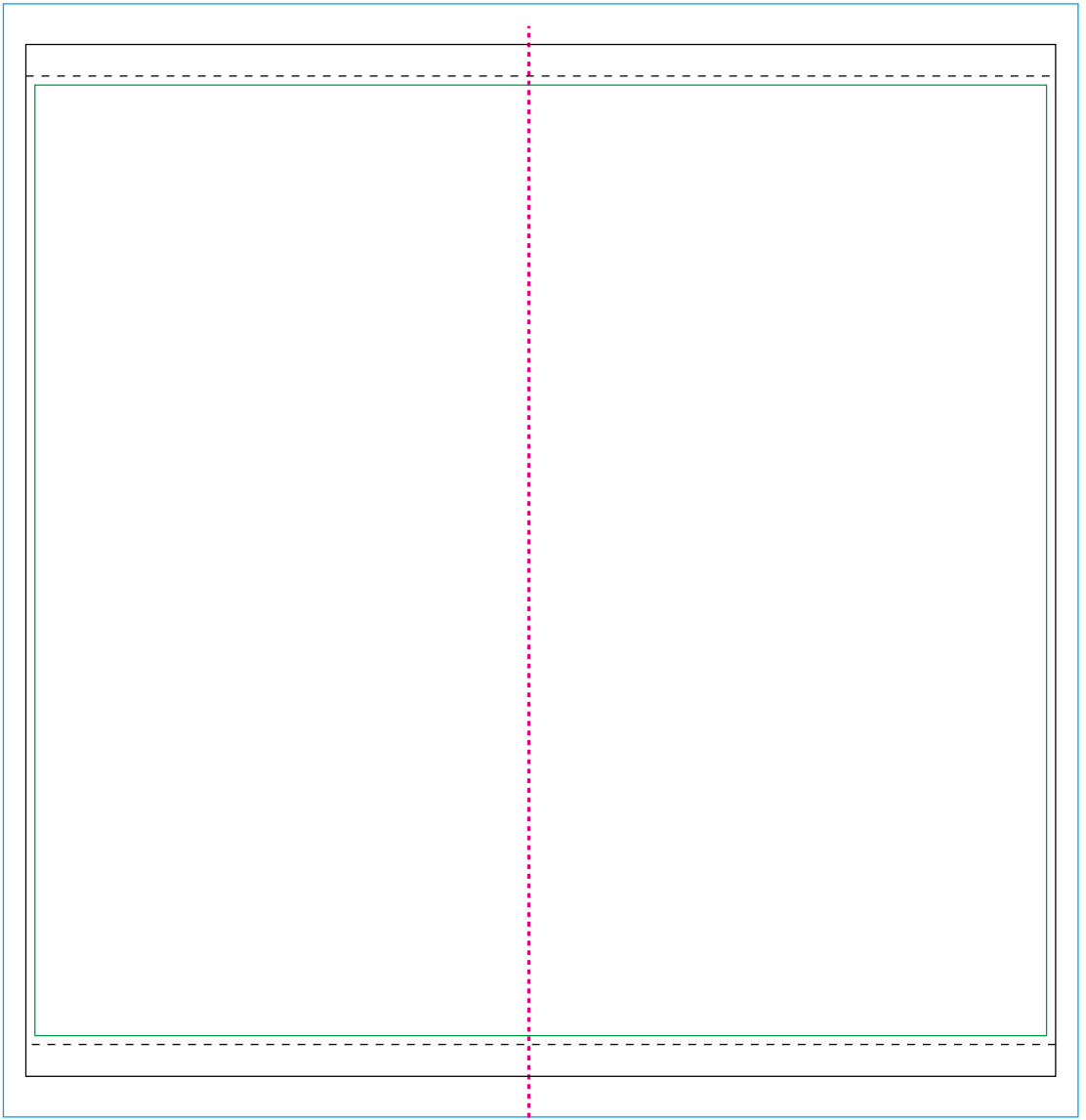
- 印刷機や紙質により印刷結果が異なる場合があります。
- 印刷機や紙質により印刷結果が異なる場合があります。
- 印刷機や紙質により印刷結果が異なる場合があります。
- 印刷機や紙質により印刷結果が異なる場合があります。
- 印刷機や紙質により印刷結果が異なる場合があります。

印刷データ作成時の注意事項

※特許商標のロゴをデータで表記した場合は、下記に合わせてデータをご用意ください。

- 【商標】 仕上がりサイズとなります。**
- 【商標】 重要なデザインは緑線の内側に納めてください。**
- 【商標】 背景色が白以外の場合、仕上がりサイズより外側の青線まで塗り足しを付けてください。**

サイズ：W2280×H2285mm
仕立て：上下筒袋 70mm 2枚裁ぎ（縦裁ぎのみ）



繋ぎ合わせ