

## データ作成時のご注意

### ■作成サイズについて

- データは原寸サイズで作成してください。
- プリントは点線部分、刷り範囲 $\cdots\cdots$ 以内をお願いします。  
(ベースの材質、又はデザインによりベタ面が多い場合、線が細かい場合等、調整が必要な場合がございます。)
- 細かい文字などは素材の関係上かすれたり、つぶれてしまう場合がございます。

### ■データ作成について

- ① すべて編集可能な**パスデータ**で作成してください。
- ② 文字はすべて**アウトライン化**してください。  
※データは **ai** 形式で保存してください。  
※括弧子を必ずつけてください。(括弧子とはタイトルの後に付く ai の事です)
- ③ データは **ai** 形式で保存してください。

### ■色について注意点

- **PANTONE** または **CIC** のチップでご指定下さい。  
※黒・白・金・銀はチップでの指定はできません。
- 色の再現性は、印刷方法・媒体により異なります。
- パソコンのモニターとはイメージが異なりますので、ご注意ください。
- 印刷機の個体差により同じ色設定の出力でも、色の表現が若干異なる場合がございます。

### ■画像使用について

線の太さなど調節が出来ないため、パスのデータをおすすめします。

- ① **モノクロ** 原寸 600dpi のモノクロ 2 階調の画像データをレイアウトして下さい。  
(psd 形式など)  
**カラー** カラーデータの場合：原寸 350dpi の画像データをレイアウトして下さい。  
(eps/psd など)  
※画像解像度が落ちない入稿にしまして、画像のずれ等の保証はできません。  
ご了承ください。  
※括弧子を必ずつけてください。(括弧子とはタイトルの後に付く eps の事です)
- ② 使用した画像は、Illustrator 上で埋め込み、リンクで配置をしてください。
- ③ **データ (ai 形式)** と使用した画像は**全てフォルダにまとめてご入稿ください**。  
※配置している画像はモレなく全てご用意ください。

- 使用写真は全てオリジナル写真をご用意ください。写真には全て著作権があります。自社、個人で撮影または、所有権を持っている写真の使用をお願いします。
- お客様がご用意された写真での著作権トラブルに当社は一切関知しません。
- 暗い写真、粒子の散っている写真など写真によってはお断りする場合がございます。弊社では、商品の品質を重視しています。お客様から、ご要望があった場合でもお客様にとって有益で無いと判断させていただくこともございます。

### ■アウトライン化について

- Illustrator でのご入稿の際は、必ずアウトラインの作成をお願いします。  
フォントは全てアウトライン化をお願いします。

### ■特殊効果について

透明効果、ドロップシャドウ、ぼかし、乗算など使用いただけません。  
パターンによる連続した模様を利用している場合、パターンのサイズや模様的位置が変化して印刷される危険がございます。  
ご利用される場合は、**入稿前に『分割・拡張処理』を行ないパスになった事をご確認ください**。

## 印刷データ作成時の注意事項

※作成前に必ずお読みください！

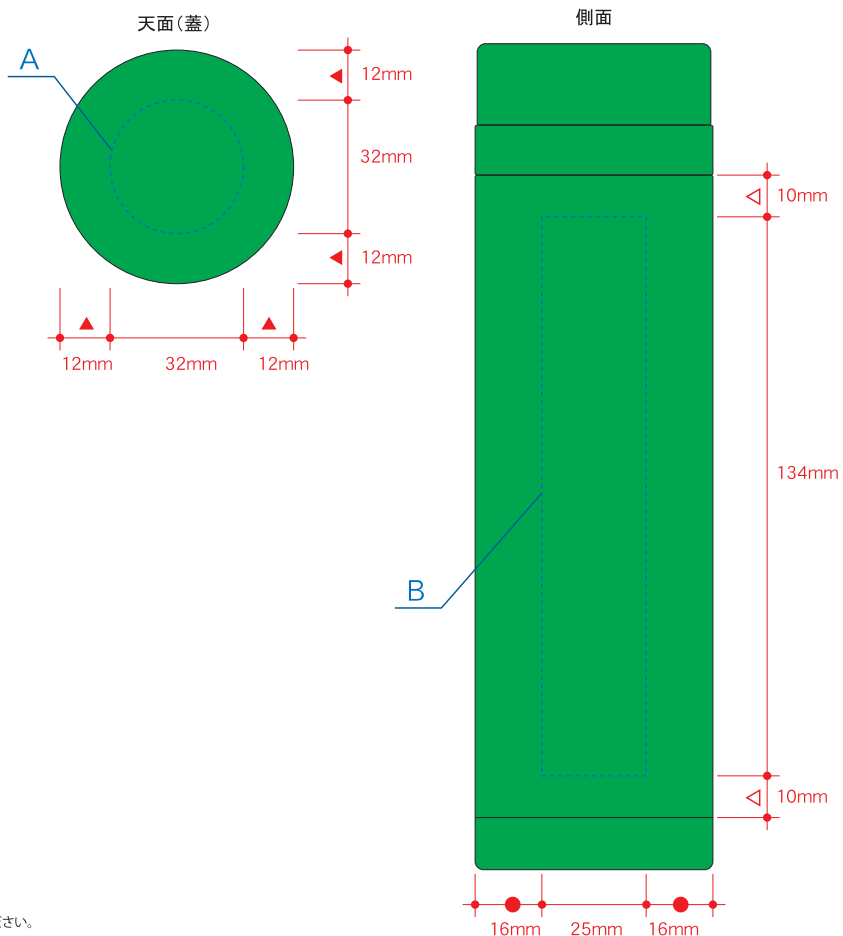
※店舗名等のロゴをデータで支給いただく場合、下記に合わせてデータをご用意ください。

## スリムサーモステンレスボトル300ml

プリントは**点線部分の刷り範囲以内**に**印刷サイズ**を守って作成してください。

- シルク印刷 最大範囲：A / φ32 (mm)
- パッド印刷 最大範囲：A / φ32 (mm)  
B / W25×H45 (mm)
- インクジェット印刷 最大範囲：A / φ32 (mm)

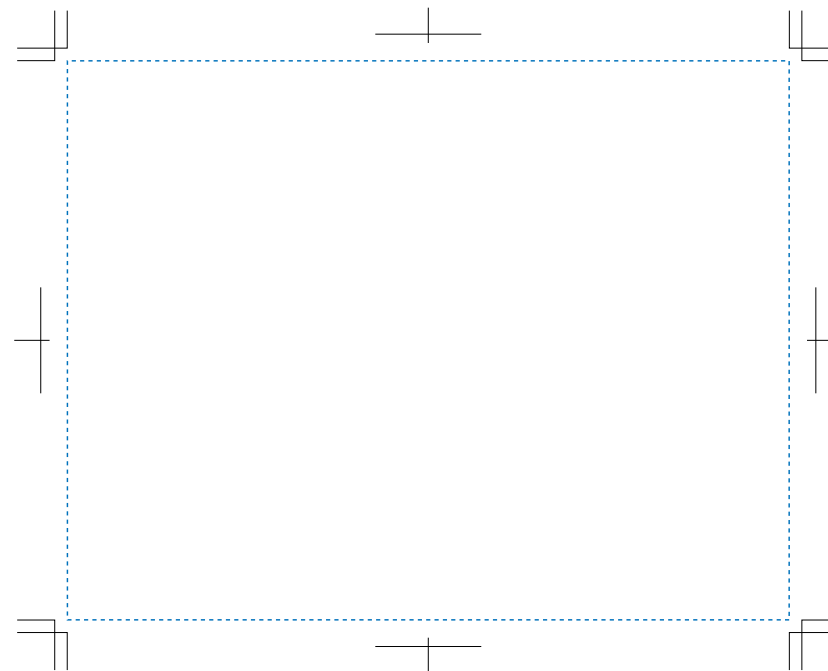
ベースカラーを下記色見本よりお選びください。



## 回転シルク用

■回転シルク印刷 最大範囲：W173×H134 (mm)

※デザインはこの範囲内に入れて下さい。



## 色見本 (この中よりお選びください)



※現物とは多少色が異なります。

※在庫切れ等によりご注文に応じられない場合がございます。あらかじめご了承ください。