

## データ作成時のご注意

**■作成サイズについて**

- データは指定サイズで作成してください。

**■データ作成について**

- ① すべて編集可能な状態でデータを作成してください。
- ② 文字はすべてアウトライン化してください。
- ③ 色はCMYK（シアン・マゼンタ・イエロー・ブラック）で作成してください。  
※RGBカラーは変換しないでください。
- ④ グラデーション、罫線けがある場合には見取りが変わってくる場合がございます。
- ⑤ データはJIS形式で保存してください。  
※拡張子を必ずつけてください。（拡張子とはタイトルの後に付く.の事です）

**■塗り足しについて**

- ① 別注品のデザインは入稿される際、仕上がりサイズより外側の青線まで必ずデザインを行ってください。
- ② 背景色以外の背景色や画像を使用する場合は、仕上がりサイズより外側の青線まで色を付けてください。

塗り足しがない場合や塗り足しが少ない場合、白地が出る可能性があります。  
③ 独立で付く箇所を想定し必要文字や柄は黒塗りし、黒塗り箇所を配置してください。  
仕立てが縦横を巻き込み見えなくなる可能性があります。

**■色について注意点**

- 色の再現性は、印刷方法・媒体により異なります。
- パソコンのモニターとはカラーが異なるためできませんのでご注意ください。
- 印刷機の個体差により同じ色指定の出力でも、色の表現が若干異なる場合がございます。

**■画像使用について**

- ① 指定サイズで解像度 300dpi 以上の画像をご使用ください。  
※画像解像度 300dpi 以下の画像の入稿に際しましては、画像の荒れ等の保証はできません。ご了承ください。
- ② 使用した画像は、Illustrator 上で確認します。リンクでの配置で作成してください。
- ③ データ（JIS形式）と使用した画像は全てフォルダにまとめて入稿ください。  
※配置している画像はモザイク全てご用意ください。
- ④ 画像は eps 形式で保存してください。  
※pdf データは印刷時に変化する恐れがございます。使用しないでください。  
※拡張子を必ずつけてください。（拡張子とはタイトルの後に付く.の事です）

**※注意**

□ 使用写真は全てオリジナル写真をご用意ください。写真には全て著作権があります。自社、導入で撮影または、所有権を保持している写真の使用をお願いします。□ 著作権に侵害された写真等の著作権トラブルに当社は一切関係ありません。□ 粗い写真、粒子が残っている写真など写真によってはお断りをする場合もございます。弊社では、商品の品質を重視しています。お客様から、ご要望があった場合でもお客様にとって有益で無いと判断させていただくこともございます。

**■アウトライン化について**

- Illustrator でのご入稿の際は、必ずアウトラインの作成をお願いします。フォントは全てアウトライン化をお願いします。

**■特殊効果について**

**ドロップシャドウ**

透明効果、ドロップシャドウ、ほかしのご利用は入稿時に設定が変わる可能性があるためお断りいたします。もしご利用される場合は、必ず『アビダンスの分割』を行い、別冊に変換してください。

**オーバープリント**

トラパルの印刷となりますので、オーバープリント設定をしないでください。作成画面での確認はできませんので十分ご注意ください。ご利用されていることにより、デザインの一部柄や文字が消える危険がございます。

**スウォッチのリンク解除**

パターンによる連続した模様を利用している場合、パターンのサイズや模様の位置が変化して印刷される危険がございます。ご利用される場合は、入稿前に『分割・拡張処理』を行ないたい事をご確認ください。

## 入稿時の注意事項

**■データ作成ソフトについて**

対応OS
Macintosh (※OS10.6.8まで)  
対応ソフト
Adobe Illustrator (※バージョンはCS6まで)

**■データ入稿についてのおことわりとお断り**

- ご入稿いただいたデータの内容や状況によっては再度ご入稿頂く場合もあります。
- データが作成不具合による再入稿に伴い納期が変更になる場合があります。ご了承ください。
- メールでの送付以外の方法にてデータを再入稿される際は、お手数ですが必ずご連絡ください。

# 印刷データ作成時の注意事項

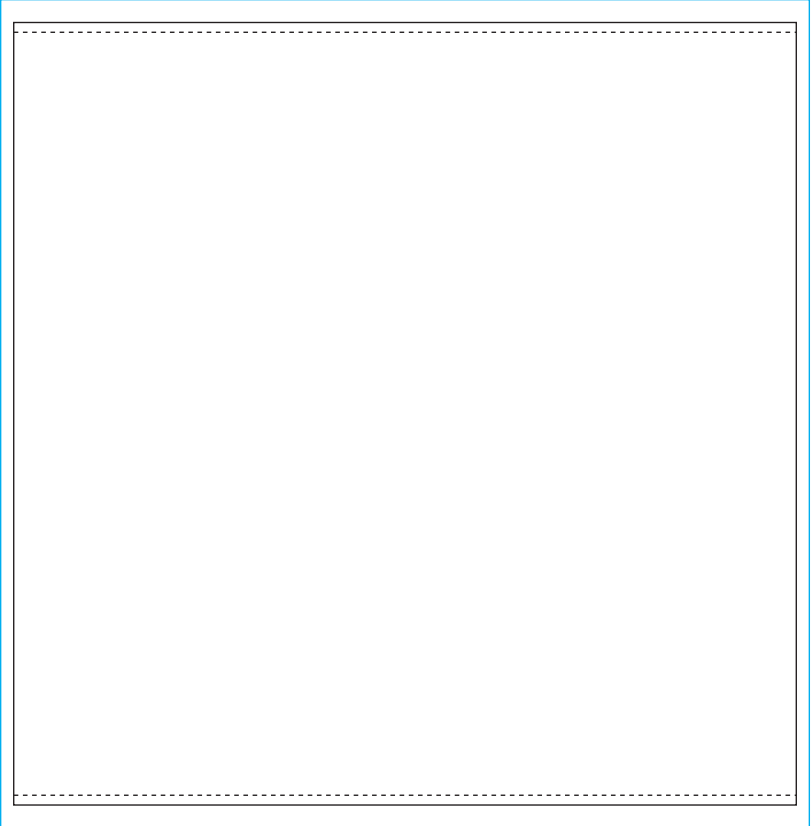
※作成前に必ずお読みください！  
※店舗名等のロゴをデータで支給いただく場合、下記に合わせてデータをご用意ください。

- 【黒線】 **仕上がりサイズ**となります。
- 【青線】 背景色が白以外の場合、**仕上がりサイズより大きく塗り足し**を付けてください。

**サイズ：W1200×H1200mm の場合**  
 (使用可能サイズ：W1200×H800~1900mm)  
 仕立て：上下棒袋 15mm

<b>作成サイズ</b>	<b>W</b>	<b>×H</b>	<b>mm</b>
--------------	----------	-----------	-----------

表



裏

