

## データ作成時のご注意

### ■作成サイズについて

○データは最終サイズで作成してください。

### ■データ作成について

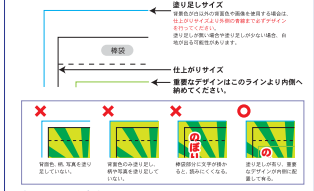
- 必ずすべて印刷可能なパスデータで作成してください。
- 英文字はすべてアウトライン化してください。
- 図色はCMYK（シアン・マゼンタ・イエロー・ブラック）で作成してください。
- 印刷カラーは使用しないでください。
- RGBカラーは使用しないでください。
- 描き出しは必ず印刷用で保存してください。
- 印刷解像度は必ず300dpiで設定してください。
- 重要なデザインは最終印刷の仕上がり印刷に納めてください。
- データが印刷（印刷準備）の段階で修正（改）は行いません。

### ■塗り足しについて

■別注品のデザインは入稿される際、仕上がりサイズより外側の青線まで必ずデザインを行ってください。

■背景色が白以外の背景色や画像を使用する場合は、仕上がりサイズより外側の青線まで必ずデザインを行ってください。

■塗り足しが必要な場合や塗り足しが少ない場合、白地が出る可能性があります。印刷後の裏面に文字を入れると、文字が読みにくくなります。避けてデザインをしてください。



### ■色について注意点

- 色の再現性は、印刷方法・媒体により異なります。
- パソコンのモニターとはイメージが異なるためできませんのでご注意ください。
- 印刷機の種類により同じ色指定の出方でも、色の再現が若干異なる場合がございます。

### ■画像使用について

- 画質 サイズで解像度 100dpi 以上の画像をご使用ください。
- 画像解像度 100dpi 以下の画像の入稿にしまして、画像の荒れ等の保証はできません。ご了承ください。
- 使用した画像は、Illustrator 上で確認します。リンクでの状態で作成してください。
- 印刷データ（PDF形式）と使用した画像は全てフォルダにまとめてご入稿ください。
- 複製していい画像はあらかじめご確認ください。
- 解像度は 300dpi 形式で保存してください。
- 必ずデータは印刷機に適合するものがご入稿ください。使用しないでください。
- 縦書きを必ずつけてください。（縦書きとはタイトルを除く2面のみです）

■印刷複製は全てデジタル写真複製と見做してください。複製は全て著作権があります。自ら、個人で複製または、所有権を持っていない複製の使用をお断りします。印刷複製がご希望の場合は複製の権利を事前に印刷機にお知らせください。印刷複製、転写の行われている複製品等によっては取り扱うことができません。弊社では、商品の品質を重視しています。お断りから、ご要望があった場合でもお断りすることをお断りいたします。

### ■アウトライン化について

- Illustrator でのご入稿の際は、必ずアウトラインの作成をお願いします。フォントは全てアウトライン化をお願いします。

### ■特殊効果について

- ドロップシャドウ  
透明効果、ドロップシャドウ、ほかのこの利用は入稿時に設定が変わる可能性があるためお断りいたします。もしご利用される場合は、必ず「アウトライン化」を行い、最終に必要をさせていただきます。
- オーバープリント  
ドラッグの機能となりますので、オーバープリント設定をしないでください。印刷機等で印刷できませんのでお断りいたします。ご利用されていることにより、デザインの印刷や文字の崩れ危険がございます。
- スタック（グループ）  
パターンによる連続した模様を利用している場合、パターンサイズや継ぎ目の位置が変化して印刷される危険がございます。ご利用される場合は、入稿前に「印刷・紙張処理」を行わないパスになった事をご確認ください。

## 入稿時の注意事項

### ■データ作成ソフトについて

- Macintosh (8000以降まで)
- Adobe Illustrator (8.0バージョン以降)

### ■データ入稿についてのおことわりとお断り

- ご連絡いただいたデータの最終確認によって再度ご入稿いただく場合もございます。
- データ形式不具合による再入稿に伴い納期が変更になる場合がございます。ご了承ください。
- メールの添付以外の方法にてデータをご入稿される際は、お手数ですが必ずご連絡ください。

## 印刷データ作成時の注意事項

※作成前に必ずお読みください！  
※店舗名等のロゴをデータで支給いただく場合、下記に合わせてデータをご用意ください。

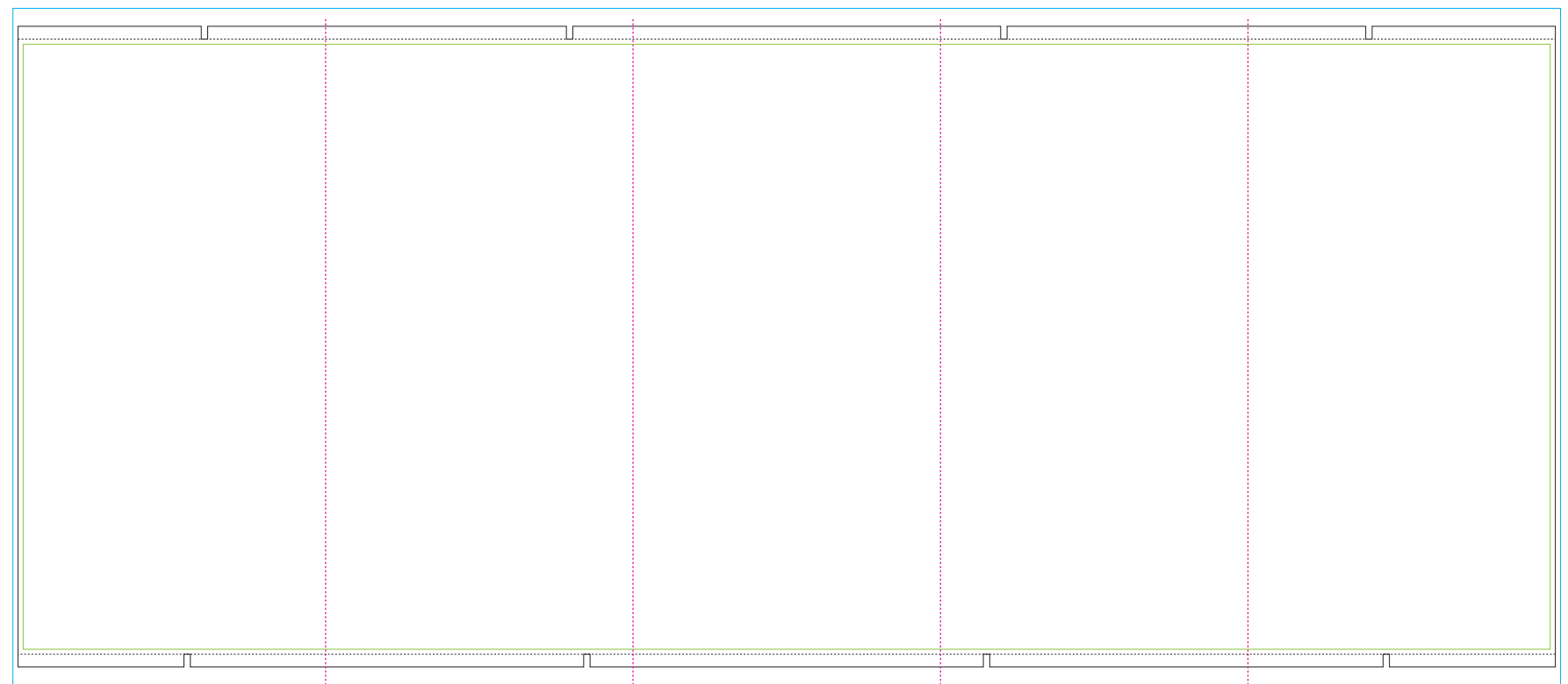
【黒線】 仕上がりサイズとなります。

【緑線】 重要なデザインは緑線の内側に納めてください。

【青線】 背景色が白以外の場合、仕上がりサイズより外側の青線まで塗り足を付けてください。

サイズ：W6000×H2500mm（データは1/2サイズ）  
※高さは 1600mm~2500mm まで調整可能です

仕立て：上下棒袋 50mm 棒袋内切れ込み 8箇所  
5枚繋ぎ（縦繋ぎのみ）



繋ぎ位置

繋ぎ位置

繋ぎ位置

繋ぎ位置